

*Highlights
für die Küche*



artbotanica

**Wir schaffen UNIKATE
artbotanica- die Manufaktur**

Jede Küchenrückwand ist ein persönliches, handgefertigtes Unikat, hergestellt nach Ihren Maßen und Wünschen aus hochwertigem ESG Glas oder Acrylglas.

Unsere Bildmotive werden ausschließlich und exklusiv nur über uns vertrieben.

Wir entwickeln gemeinsam mit Ihnen Ihre individuelle Rückwand und finden Lösungen *von Mensch zu Mensch*

Küche

Lebensraum

Treffpunkt

Mittelpunkt



Kochvergnügen

Freude am Kochen

artbotanica



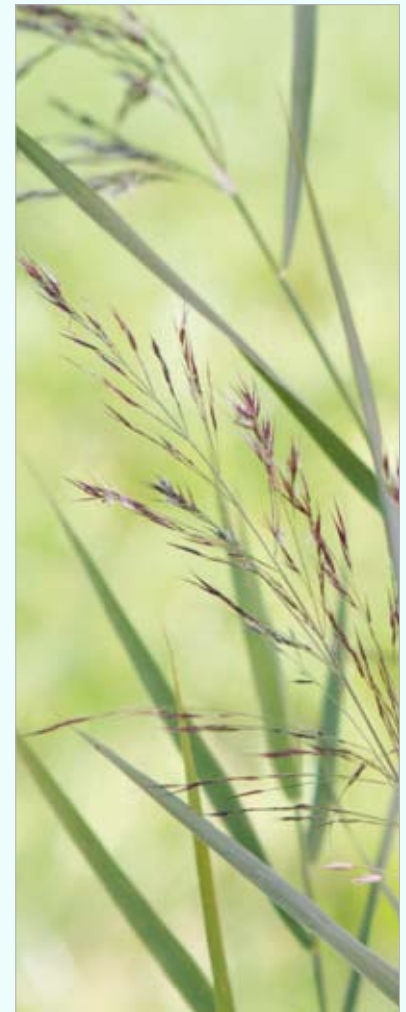
Inspiration

Bringen Sie neuen Schwung und Style in Ihre Küche!

***Verwandeln Sie Ihre Küche zu Ihrem persönlichen Lieblingsort
- zu Ihrem Lebensmittelpunkt -***

Ob mit Blüten oder Sommerimpressionen, mit Farbenmeeren oder beruhigenden Naturmotiven, hier sind Ihnen bei der Gestaltung keine Grenzen gesetzt. Entdecken Sie unsere zeitlosen Motive. Wählen Sie aus unserer speziellen Rückwand-Kollektion Ihr Lieblingsmotiv oder besuchen Sie unser großes Bildarchiv mit einzigartigen Bildmotiven aus dem Naturbereich. Unter artbotanica.de stehen Ihnen über 9000 Bildmotive zur Auswahl.

Alle angebotenen Motive, sind exklusiv nur über uns zu beziehen. Jede Nischenverkleidung ist ein persönliches, handgefertigtes Unikat, hergestellt nach Ihren Maßen und Wünschen.





Blütenzauber

Einzigartiges Design

setzen Sie blühende Akzente



Kein Gestaltungselement gibt dem Zuhause mehr Individualität und Klasse als eine hochwertige Küche mit besonderen Akzenten.

Speziell in den Akzenten liegt die Kraft der Authentizität.

Als unverwechselbare Unikate heben sie sich von der Beliebigkeit der modernen Serienfertigung ab.

Die Küche als Lebensraum - hier trifft sich die Familie, hier wird gekocht, gegessen, gefeiert, gelacht hier werden Gespräche geführt und Neuigkeiten ausgetauscht.

Ein ganz besonderer Raum - ein Lebensraum

Wohlfühlen ist das Zauberwort, das untrennbar zu jeder Küche gehört.





wahre Schönheit

Zeitlosigkeit

setzen Sie zeitlose Akzente



Was uns Heute gut gefällt, kann uns in zwei Jahren schon überdrüssig werden. Wer kennt sie nicht - die Schnelllebigkeit der Zeit. Erleben Sie mit unseren Motiven ein zeitloses Design, welches Ihnen in vielen Jahren noch immer Freude schenkt. Wahre Schönheit unterliegt keiner Moderichtung, denn sie lebt bekanntlich in der Seele des Betrachters.

Einrichtungstip:

Blütenmotive passen in nahezu jede Küche. Egal ob Ihre Küche elegant, kühl oder im Landhausstil rustikaler gehalten ist. Hier liegen Sie immer richtig.





Kräuter und Gewürze

Gesundheit

setzen Sie gesunde Akzente



Willkommen in der Welt der feinen Küchenkräuter und Gewürze

Bei uns finden Sie nicht nur Basilikum, Dill, Salbei, Thymian, Petersilie, Koriander, Estragon, Fenchel, Schnittlauch, Lavendel oder viele andere gängige Kräuter, sondern in unserem Bildarchiv sind über 200 verschiedene Kräuter, auch Heilkräuter gelistet.

Hand aufs Herz -

aus diesen Perspektiven haben Sie sicher die Kräuter, die Sie täglich verwenden, noch nie betrachtet. Lassen Sie sich bezaubern !
Geniale Motive für jede Küche und nahezu alle Formate finden Sie bei uns.
Kräuter und Gewürze sind die klassischen Highlights für Ihre Küchenrückwand





Farbenmeere

Farbenwelten

setzen Sie farbige Akzente



Farben wirken auf unserer Sinne und beeinflussen unsere Gefühle und Stimmungen. Erleben Sie die Kraft der Farben.

Entdecken Sie die vielseitige Möglichkeiten der Gestaltung Ihrer Küche mit Motiven aus der Rubrick Farbenmeere.

Stöbern Sie in unseren Farbenmeeren und lassen Sie sich verzaubern von der Vielseitigkeit der Farben, die die Natur uns bietet.

Alle diese Bildmotive wurden im extremen Makrobereich fotografiert und leben von dem Spiel zwischen Schärfe und Unschärfe.





Wohnen

Wohnwelten

setzen Sie Highlights

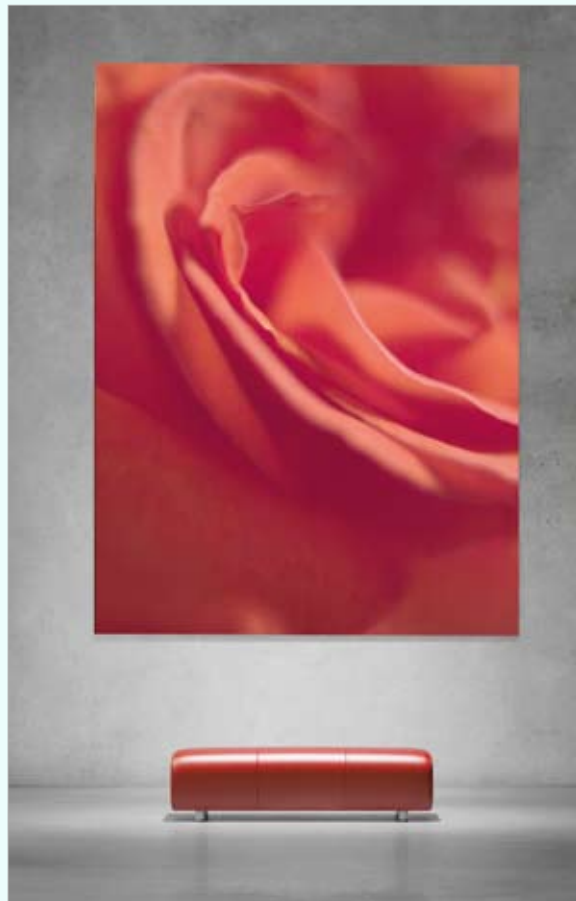


Auch als Wohnraumbilder sind die Motive von artbotanica wahre Eyecatcher und einmalig!

Wir fertigen exakt nach Ihrem Wunschmaß und führen keine Standardmaße, die Sie begrenzen.

Alle Wandbilder sind Sie auch als LED Flächenlichter erhältlich!







Flächenlicht

Kreativ

mit LED Flächenlicht

Dank neuer LED Flächenlichttechnik ist es nun möglich, Rückwände gleichmäßig und homogen zu hinterleuchten.

Das Licht, der eigens entwickelten LED-Platinen wird seitlich in die Leuchte eingekoppelt und über ein innovatives Lichtbrechungsverfahren homogen und vollflächig auf der Leuchtenoberfläche dargestellt.

Das Bildmotiv selbst wird auf einer speziellen Backlitfolie (ähnlich eines Diafilms) gedruckt, hinter die Acryl- oder ESG Glasscheibe kaschiert, und vor der Leuchtenoberfläche angebracht. Hierdurch wird eine vollkommen gleichmäßige Ausleuchtung des Bildmotives ermöglicht. Die Platte wird fertig montiert, mit einem hochwertigen, rückseitigen Alurahmen und Magnethalterungen geliefert. Sie müssen lediglich noch die Magnethaftbleche an der Wand fixieren und die Platte anbringen.

Einzigartig ist die rahmenlose Frontseite.

Hier stört kein Rahmen, der das Bild begrenzt.

Mit dieser Technologie lassen sich nun auch deutlich geringere Einbautiefen realisieren.

NEU: Die Farbtemperatur und die Lichtstärke sind per Fernbedienung und Dimmer regelbar

Der niedrige Stromverbrauch, die Langlebigkeit und der geringe Wartungsaufwand bei gleichzeitig hoher Leuchtkraft, lassen diese neue Form der Hinterleuchtung zu einer echten Alternative zur herkömmlichen Beleuchtung werden.

Das ressourceneffiziente Lichtmanagement kann dank der innovativen LED-Technologie den Energiebedarf im Vergleich zu herkömmlichen Leuchtmitteln um ca. 60 % und mehr senken, so den allgemeinen CO₂-Ausstoß verringern und leistet damit einen wertvollen Beitrag zum Klimaschutz.

Die Vorteile auf einen Blick:

- individuelle Maße der Platten
- geringe Einbautiefe von nur **24 mm**
- Licht: DC 24 Volt
- **Farbtemperatur regelbar**
- **Lichtstärke regelbar**
- **enorme Leuchtkraft**
- **Dimmer**

- Kabelverlauf erfolgt nach Kundewunsch
- energiesparend > 60%
- CO₂-Reduktion durch Energieeinsparung
- homogene Flächenausleuchtung
- höchste Qualität durch die Verwendung von High-Tech Materialien
- flexibel im Materialmix (Glas- oder Acryl)
- hohe Lebensdauer > 60.000 Std
- stufenlos dimmbar
- variable Einstellung der Farbtemperatur von Warmweiss auf Kaltweiss (2.700K-6.000K)
- frei von Hitzeentwicklung = hohe Lebensdauer
- wartungsfrei
- ausgereiftes Thermomanagement
- blendfrei



Zubehör

Zubehör

Halterungen



Rückseitige Ansicht
Rahmen und Magnethalterungen



Magnethalterungen mit Haftblechen
zur Wandbefestigung

Funk - Controller



Funk Controller -
Dimmer, Fernbedienung und
Farbtemperaturregler
L x B x H / 50 x 50 x 20mm
868 MHz Radio-Frequenz Sender
bis zu 100 Receiver -
in Reichweite steuerbar
Reichweite ca . 30 - 40 m
funktioniert auch durch Wände

Funk - Receiver



L x B x H / 150 x 30 x 20 mm
868 MHz Radio Frequency Sender
pro Receiver bis zu 8 Controller anlernbar
dadurch einfache Gruppierung von Leuchten
24 VDC / 2x 72 W (144 W)

Trafo



L x B x H / 196 x 40,2 x 34 mm
indoor / outdoor IP 67
output voltage 24 VDC
input voltage 90 - 264
60 Watt

Technisches

NEU

Rückwände jetzt auch verklebbar

Sollten Sie eine Verklebung der Platten vorziehen, können wir die Platten mit einer speziellen Sperrschicht versehen. In diesem Falle ist eine Verklebung mittels Spezialkleber möglich. Silikon oder andere Kleber empfehlen wir nicht!

Fertigung

Die Fertigung in unserem Hause ermöglicht es uns vollkommen auf Ihre Bedürfnisse und Ihre persönlichen, räumlichen Gegebenheiten einzugehen. Jede Platte ist ein **UNIKAT** und handgefertigt.

Unser Verfahren unterscheidet sich dabei deutlich von dem unserer Mitanbieter.

Wir kaschieren die Bilder mit einem speziellen Verfahren hinter der Glas- bzw. Acrylglasplatte, und arbeiten nicht mit gespiegeltem, transparentem Druck oder direktem digitalen Plattendruck.

Daraus resultiert eine enorme Farbbrillanz und Bildtiefe.

So entstehen herrliche und absolut hochwertige Unikate.

Material

ESG Optiwhite/Sicherheitsglas 6mm
Kanten umseitig poliert, andere Glasstärken sind möglich
Acrylglas 6mm, andere Stärken sind möglich.

Die Platten sind blickdicht und eignen sich hervorragend zum Abdecken bestehender Fliesenspiegel oder anderer Untergründe.
max. Länge bei ESG Glas 345 x 80 cm oder 320 x 120 cm
max. Länge bei Acrylglas 305 x 120 cm

Bohrungen

Steckdosen, Lichtschalter, Aussägearbeiten, Aussparungen, Senklochbohrungen nach Plan

Wandanbringung

Senklochbohrungen mit Picohalter Schienensystem oder

Neu: verklebbar mittels Spezialkleber

Versand und Lieferzeiten

ca 4 Wochen bzw. 6 Wochen bei den LED Flächenlichtern.

Als Manufaktur ist es uns leider nicht möglich völlig versandkostenfrei zu liefern. Die Verpackungs- und Versandkosten richten sich nach dem Gewicht und der Plattengröße. Vielen Dank für Ihr Verständnis!

Aufmass

Grundsätzlich sollten die Glaswände mit „Luft“ bestellt werden. Das heisst: Ermitteln Sie das kleinste Höhen- bzw. Längenmaß und ziehen Sie von diesen Maßen rundherum mindestens 3 mm Luft ab.

Ecksituation: Eine Glaswand schließt an das Mauerwerk und die zweite Glaswand an die Erste an. Gehen Sie hier folgendermaßen vor: Rechnen Sie hier 10 mm für die Glaswand ab, die an die andere Glaswand anschließt.

Steckdosenbohrungen

Sollten in den Wänden Steckdosen vorhanden sein, gehen Sie wie folgt vor: Messen Sie den exakten Höhenabstand zur Arbeitsplatte und den Wandabstand zur Bezugswand bis zur Mitte der Steckdose und ziehen Sie 2 mm von diesen Maßen ab. Wir fertigen die Küchenrückwand dann mit den angegebenen Lochbohrungen, so dass Sie die Steckdosen anschließend durch das Glas hindurch in das Mauerwerk wieder anschließen können. Das Abdeckrähmchen der Steckdosen wird dann auf das Glas aufgesetzt. So bildet sich ein schöner, sauberer Abschluß.

Gestaltungsservice

Entwurf - und Gestaltungsservice

Wir entwickeln gemeinsam mit Ihnen Ihre individuelle Rückwand und finden Lösungen für ganz persönliche Belange und Raumsituationen
- von Mensch zu Mensch -

Kundenservice - Fotorealistische Vorlage

Wir wissen, wie schwierig es ist, eine Entscheidung zwischen den vielen Bildmotiven und Möglichkeiten zu treffen. Daher bieten wir Ihnen den speziellen Service an:

Lassen Sie uns ein Foto oder einen Plan Ihrer Küche zukommen.

Wir passen dann digital die jeweiligen, infrage kommenden Bildmotive, in die Vorlage ein. So lässt sich vorab schon sehen, wie die Rückwand speziell in Ihrer Küche tatsächlich aussehen wird. Auf diese Weise entsteht im Vorfeld schon eine absolut realistische Ansicht der Küche. So fällt die Entscheidung leicht.

Dieser komplette Layout - , Beratungs - und Entwurfsservice ist völlig kostenfrei.

Dieser Service ist einzigartig und wird von unseren Kunden sehr geschätzt.

Kundeneigene Bildmotive

Gerne können Sie uns auch eigene Bilddateien zukommen lassen.

Von den Dateigrößen her könnte man sagen, je größer, desto besser. Dies hängt in der Regel vom Endmaß der Platte ab. Ideal sind 300 dpi Auflösung, mindestens jedoch 150 dpi Auflösung. Gut sind 12 Megapixel und größer.

Wir können aber auch kleinere Dateien speziell aufbereiten.

Das müsste dann im Einzelfall, abhängig von der Plattengröße, geprüft werden.

Wir prüfen dies ganz unverbindlich für Sie.

Bilddateien anderer Bildagenturen

Sollten Sie Ihr Wunschmotiv nicht bei artbotanica.de finden, oder wünschen Sie vielleicht ein ganz bestimmtes Bildmotiv einer anderen Bildagentur, so sind wir Ihnen hier gerne behilflich das bestimmte Motiv zu finden und für Sie zu erwerben.

Gerne fertigen wir die Rückwand für Sie nach Ihren ganz speziellen Wünschen.

Unifarbene Rückwände

Auch unifarbene Rückwände können von uns gefertigt werden. Hier sind Ihnen farblich nahezu keine Grenzen gesetzt.

Wir drucken jede Rückwand nach Ihren Angaben, auch bezüglich der Farbe. Die Kreativität wird nicht eingegrenzt durch festgegebene Farbpaletten. Ein schrilles Pink oder ein knalliges Grün, ein hauchzartes Rosa oder Hellblau, oder einfach die Lieblingsfarbealles ist möglich.

Sollten Sie weitere Informationen wünschen, dann nehmen Sie doch einfach Kontakt mit uns oder Ihrem Küchenstudio auf. Wir und auch Ihr Fachhändler beraten Sie gerne unverbindlich.

artbotanica

Fotostudio H.P. Hoff

Hans-Peter Hoff

Seestrasse 18

88214 Ravensburg

Tel: +49-751-67300

Fax: + 49-751-67666

hp@hphoff.de

info@artbotanica.de

www.artbotanica.de

©HP Hoff



artbotanica